

OPIS

SR/ANW i SR/AWW to skrzynki rozprężne do anemostatów ANW i AWW. Pełnią funkcję elementów stabilizujących przepływ powietrza oraz powodują równomierny jego napływ na anemostat. Są również elementem łączącym anemostaty z instalacją wentylacyjną. Wykonywane są z blachy ocynkowanej, łączonej poprzez bezgrzewowe połączenia typu Clic-Clok. Skrzynki posiadają w standardzie uszczelkę na króccu zaciskaną maszynowo. Skrzynka rozprężna może być wyposażona w poprzeczkę montażową, która umożliwi montaż nawiewnika za pomocą jednej śruby poprzez otwór znajdujący się w centralnej części nawiewnika.

Podłączenia skrzynek do instalacji wentylacyjnej mogą być wykonane w płaszczyźnie bocznej lub górnej skrzynki. Istnieje możliwość wykonania skrzynek wewnętrznie izolowanych termicznie i akustycznie matą kauczukową typu K-Flex. Na specjalne zamówienie możemy wykonać inne typy skrzynek, według rysunków dostarczonych przez zamawiającego.

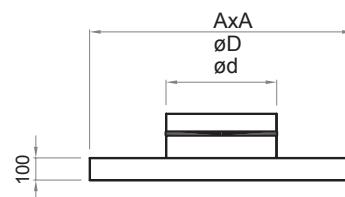
KOD ZAMÓWIENIA

SR/ANW-K-200-P-I-g	p	
		akcesoria dodatkowe: poprzeczka montażowa
		b podłączenie boczne g podłączenie górne
		_ nieizolowana I izolowana
		_ bez przepustnicy P przepustnica perforowana z ciągnem regulacyjnym
		wielkość
		typ i wersja nawiewnika
SR		skrzynka rozprężna
PS		przejściówka na spiro

STANDARDOWE WYMIARY

wielkość	300	400	500	600	625	825
A [mm]	293	393	493	593	620	820
H [mm]	260	300	300	350	420	500
Ød [mm]	158	198	198	248	313	398
ØD [mm]	295	395	495	595	620	820
i [mm]	130	150	150	175	175	200

PS - Przejściówka na Spiro



4.1 SR/ANW, SR/AWW

skrzynki rozprężne pod anemostaty ANW i AWW

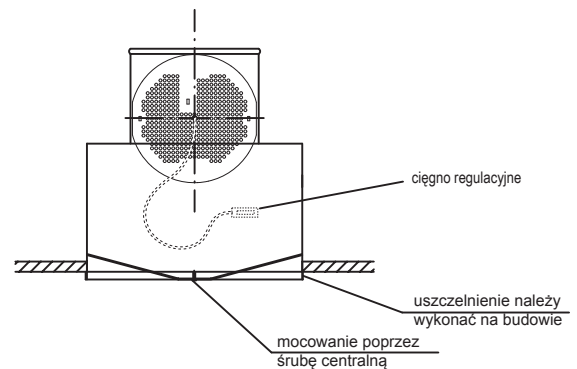
MONTAŻ

Skrzynki rozprężne SR/ANW i SR/AWW przeznaczone są do zabudowy w przestrzeni sufitu podwieszanego. W tym celu należy w suficie pozostawić otwór do zabudowy skrzynki o wymiarach $\varnothing D$ lub $A \times A$. Skrzynkę można podwiesić do stropu rodzimego za pomocą odpowiednich wieszaków (np. pręty, szpilki itp.) i zawiesi montażowych. W przypadku montażu w stropie podwieszanym pełnym skrzynkę zamontować w taki sposób, aby jej krawędzie wystawały ok. 12 mm przed powierzchnią sufitu.

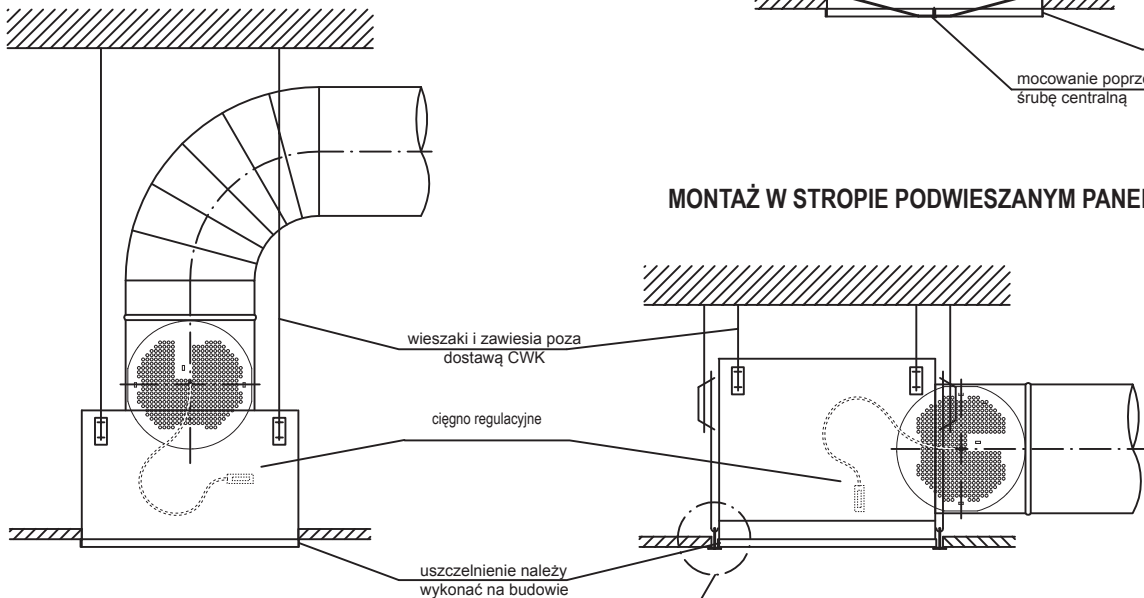
Na specjalne życzenie zamawiającego producent może wyposażyć skrzynkę w:

- 1) fabryczne zawiesia
- 2) poprzeczkę ze śrubą dający możliwość montażu płyty czołowej anemostatu poprzez jedną centralną śrubę

MONTAŻ Z POPRZECZKĄ I ŚRUBĄ



MONTAŻ W STROPIE PODWIESZANYM PANELOWYM



MONTAŻ Z PRZEJŚCIÓWKĄ NA SPIRO

